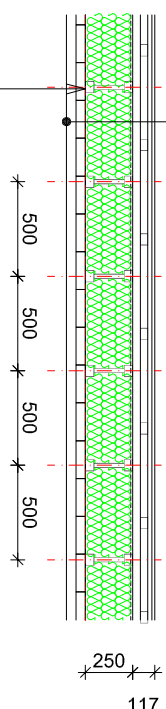


TYPOVÁ SKLADBA PODLAHY S1

15 mm OSB DESKA
22 mm OSB DESKA
40 mm DŘEVĚNÁ LAŤ 40/60 mm
40 mm DŘEVĚNÁ LAŤ 40/60 mm
250 mm LEPENÝ NOSNÍK I - STABIL + MINERÁLNÍ PLŠŤ 250 mm
PAROTĚSNÁ ZABRÁNA
STÁVAJÍCÍ CIHELNÁ DLÁŽBA

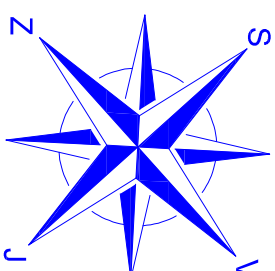


Lepení nosník I-Stabil


Konstruktivní prvek profilu I, tvořený pásnicemi ze dřeva na stavební konstrukce podle ČSN 49 1531-1, nastaveného zubovitým spojem podle ČSN EN 385 (49 1535)
a stojinou z desky z orientovaných plochých třísek typu OSB/3 podle ČSN EN 300 (49 2615)

POZNÁMKA

- CELKOVÁ PODLAHOVÁ PLOCHA PODKROVÍ 355,3 m²
- OSOVÁ VZDÁLENOST NOSNIKU BUDE 500 mm
- OSOVÁ VZDÁLENOST DŘEVĚNÝCH LAŤÍ ROŠTŮ BUDE 500 mm
- STÁVAJÍCÍ PODLAHA BUDE PŘED POKLÁDKOU PAROTĚSNÉ ZABRÁNY DUKLADNĚ VYČISTĚNA



NEJEDNÁ SE O PROVÁDĚCÍ DOKUMENTACI

Zodpovědný projektant:	Vypracoval:	 Ing. Jaromír Matějček Sídlo: 280605 Růžova 220 400 14 Dobř I: +420412517295 M: +42072409606 E: matjek@nordarch.cz W: www.nordarch.cz	
Ing. Jaromír Matějček	Josef Bouma		
Investor:	Obec Křešice, Nádražní 84, 411 48 Křešice	Formát:	2xA4
Místo:	st.p.č. 158 k.ú. Křešice u Ličoměřic	Datum:	08/2015
Stavba:		Měřítko:	1:100
ZATEPLENÍ FASÁDY ZÁKLADNÍ ŠKOLY V KŘEŠICÍCH		Stupeň:	STAVEBNÍ POVOLENÍ
		Č.j.pare.:	Zak. č.:
Část:	ARCHITEKTONICKO STAVEBNÍ	Část PD:	
Výkres:		148/2015	
		D.1.1	
PŮDORYS PODKROVÍ		Č.v.:	5